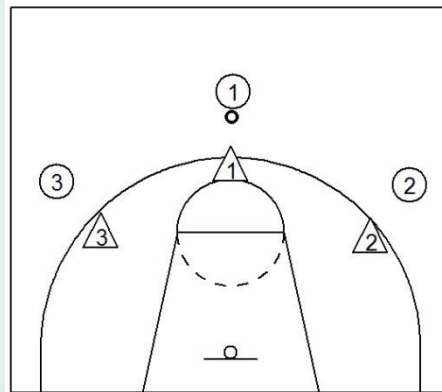


**Basketball 1 SLN Lehramt RS/GS/HS/BS Fach Sport (LPO I §57)**

**Nachweis der Spielfähigkeit  
im Spiel 3-3 auf halbes Spielfeld**

**Zeit: ca. 10 Minuten**



**Bewertungskriterien:**

Regelkenntnis FIBA und Spielregeln 3on3,  
Mann-Mann-Verteidigung  
Individuelles Angreiferverhalten: Freilaufen mit Cut-Bewegungen  
(I-Cut, Back-door-cut), Regelgerechtes Stoppen und Facing,  
Dribbeln auf notwendige Spielsituationen beschränken,  
Durchbruchsaktionen (Penetration) im 1-1 suchen,  
Gegner fintieren und täuschen, Sicheres und schnelles Passen  
v.a. mit beidhändigen Druckpässen,  
Optimale Raumaufteilung/ Spacing  
Anwendung der gruppentaktischen Form Give and Go,  
Fairness, Teamgeist