

Statistischer Abschlussbericht des Wintersemesters 2021/2022

Die folgenden Zahlen und Werte wurden im Wintersemesters 2021/2022 vom 01.10.2021 bis zum 31.03.2022 erhoben. In Abb.1 sind in der Legende die Projekte, Labore und Departments aufgelistet. Im weiteren Verlauf werden nur mehr die Kürzel verwendet.

Projekte:		Departments:	
BA	= Bachelorarbeit	BE = Betriebseinheit	PSY = Sportpsychologie
LV	= Lehrveranstaltung	BEW = Bewegungswissenschaft	PZ = Präventionszentrum
MA	= Masterarbeit	BIO = Biomechanik	SPOBIO = Sportbiologie
PJ	= Projekt	BUI = Bau- und Umweltinformatik	SGD = Sport- und Gesundheitsdidaktik
PRO	= Promotion/Diss.	BEG = Bewegung, Ernährung & Gesundheit	SGP = Sport- und Gesundheitspädagogik
SEM	= Seminar	ERGO = Lehrstuhl für Ergonomie	SM = Sport- und Gesundheitsmanagement
SO	= Sonstiges	HCR = Human Centered Assistive Robotics	SO = Sportorthopädie
WS	= Workshop	KRO = Konservative & rehabilitative Orthopädie	TRA = Trainingswissenschaften
ZULA	= Zulassungsarbeit	LLL = Lehr- und Lernzentrum	ZHS = Zentraler Hochschulsport
Labore:		MK =Medien und Kommunikation	
15005	Leistungsdiagnostik	ND = Neuromuskuläre Diagnostik	
15004	Ergometrie	PP =Präventive Pädiatrie	
15003	Biomechanik	PRS = Präventive & rehabilitative Sportmedizin	
15002	Lehr- und Lernzentrum	PSS = Prof. für Sportgeräte & Sportmaterialien	

Abb. 1 Abkürzungsverzeichnis

Labornutzung

Im Wintersemester 2021/2022 wurden die vier Labore (Lehr- und Lernlabor, Biomechanik, Ergometrie und Leistungsdiagnostik) sowie die neue Diagnostikhalle (DIA) im Neubau häufig genutzt. In Summe belegten **2202 Personen** in **399 Terminen** die Laborräume. Die Studierenden, Dozenten und Versuchsteilnehmer verblieben dabei **1251 Stunden** im PPL. Abb. 2 zeigt die Verteilung der Laborbelegung und Teilnehmeranzahl aufgeteilt auf die fünf Laborräume. Die Gesamtzahl der Nutzungen dürfte noch etwas höher liegen, da sich nicht alle Nutzer in die Laboranwesenheitslisten an den Türen eintragen.

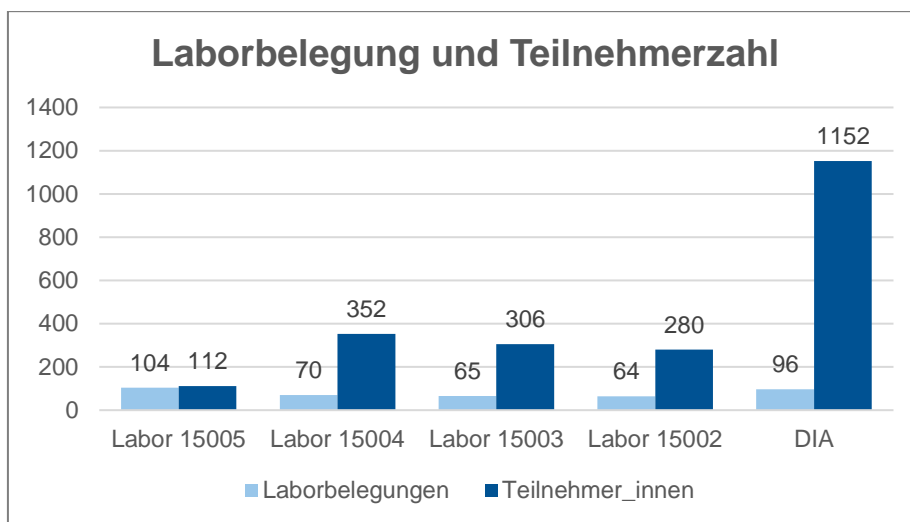


Abb. 2 Laborbelegung und Teilnehmeranzahl

Am häufigsten wurden die Laborräume im Wintersemester 2021/2022 aufgrund von Seminaren genutzt (133 Labornutzungen), gefolgt von Projekten (116), Lehrveranstaltungen (83) und Masterarbeiten (57). Weiterhin wurden die Labore für Bachelorarbeiten (23) und Promotionen (16) belegt. Siehe Abb.3: Labornutzung nach Projekten.

Die Biomechanik nutzte die Labore am häufigsten (104 Labornutzungen). Die zweithäufigsten Nutzungen entfielen auf die Betriebseinheit (53), gefolgt vom Lehrstuhl für Bewegungswissenschaft (30). Die gesamte Verteilung nach Departments ist in Abb.3 zu sehen.

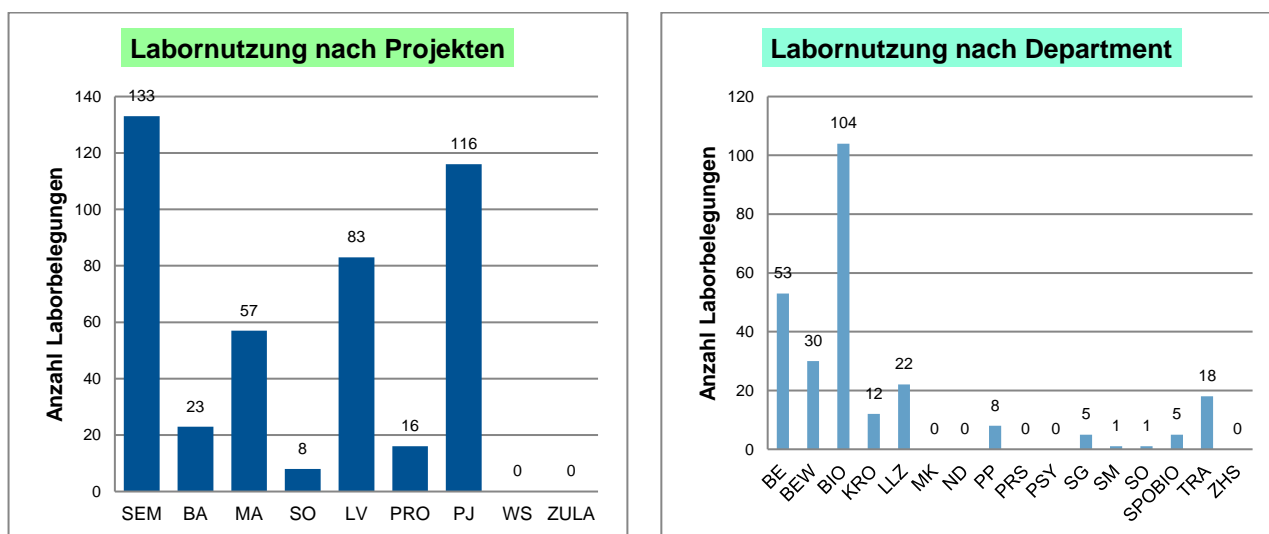


Abb. 3 Labornutzung nach TUM Department und Projekten

Gerätenutzung

Die gesamte Gerätenutzung der mobil entliehen und der im Labor verwendeten Geräte ergab folgendes Ergebnis: **1255 Gerätenutzungen** insgesamt. Davon 351 durch die Betriebseinheit, 191 durch die Biomechanik, 151 durch den Lehrstuhl für Bewegungswissenschaften, 130 durch das Lehr- und Lernlabor, 120 durch das Präventionszentrum und 87 durch die Sportbiologie. Die Verteilung der Gerätenutzung aller TUM SG Departments zeigt Abb. 4.

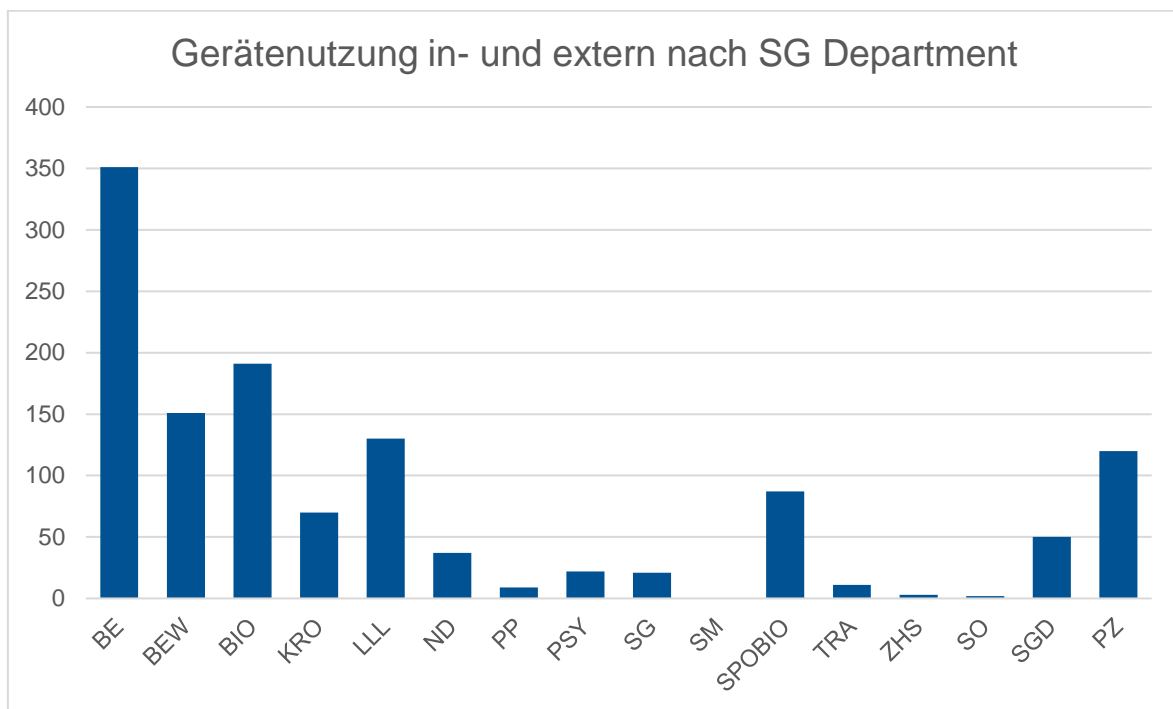


Abb. 4 Gerätenutzung nach TUM Department

Unterstützte Abschlussarbeiten

Durch den Verleih von Messsystemen sowie die Nutzung der Laborräume wurden im Wintersemester 2021/22 insgesamt **63 Abschlussarbeiten** unterstützt. Diese Arbeiten setzten sich aus 31 Bachelorarbeiten, 20 Masterarbeiten, 7 Promotionen/Dissertationen und 5 Zulassungsarbeiten zusammen. Im Rahmen dieser Arbeiten wurden im vergangenen Semester 227 Geräte verliehen, in den Laboren des PPLs fanden 96 Messungen für Abschlussarbeiten statt.

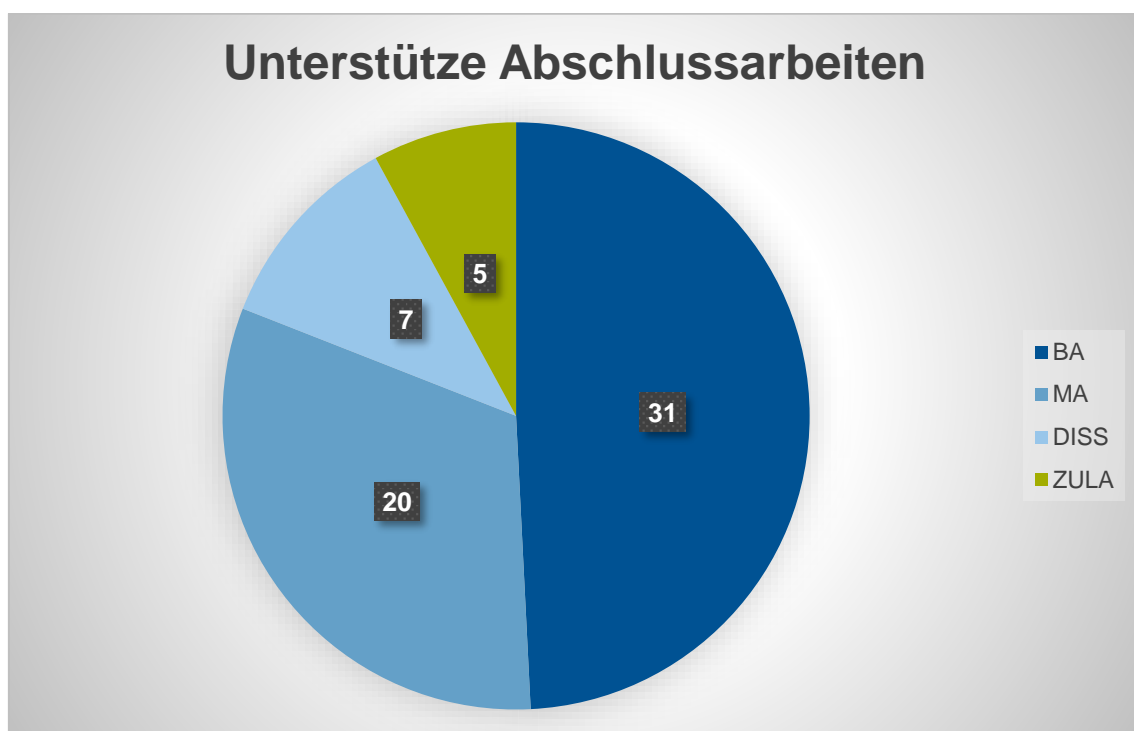


Abb. 5 Abschlussarbeiten

Die Laborbelegungen und die Aufenthaltsdauer der Forscherinnen und Forscher am Präventionszentrum sind wieder auf der Höhe der Zahlen vor dem pandemiebedingten Rückgang. Die Teilnehmerzahlen waren im WS2021/22 sogar auf einem Höchststand.

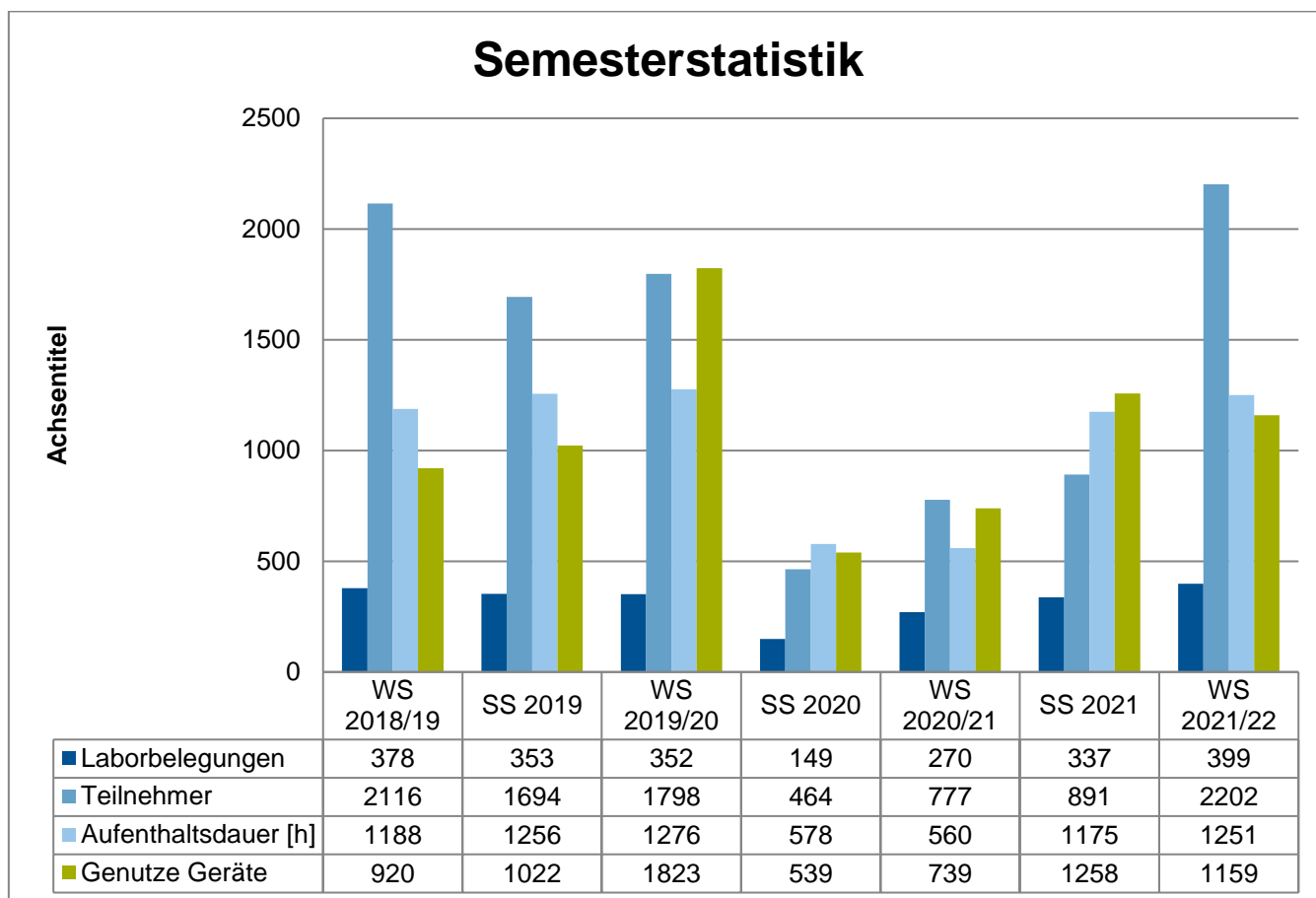


Abb. 6 Semesterstatistik der Labor- und Gerätenutzung ab Sommersemester 2019 (WS: 1.10.-31.03.; SS 1.04-30.09.)